

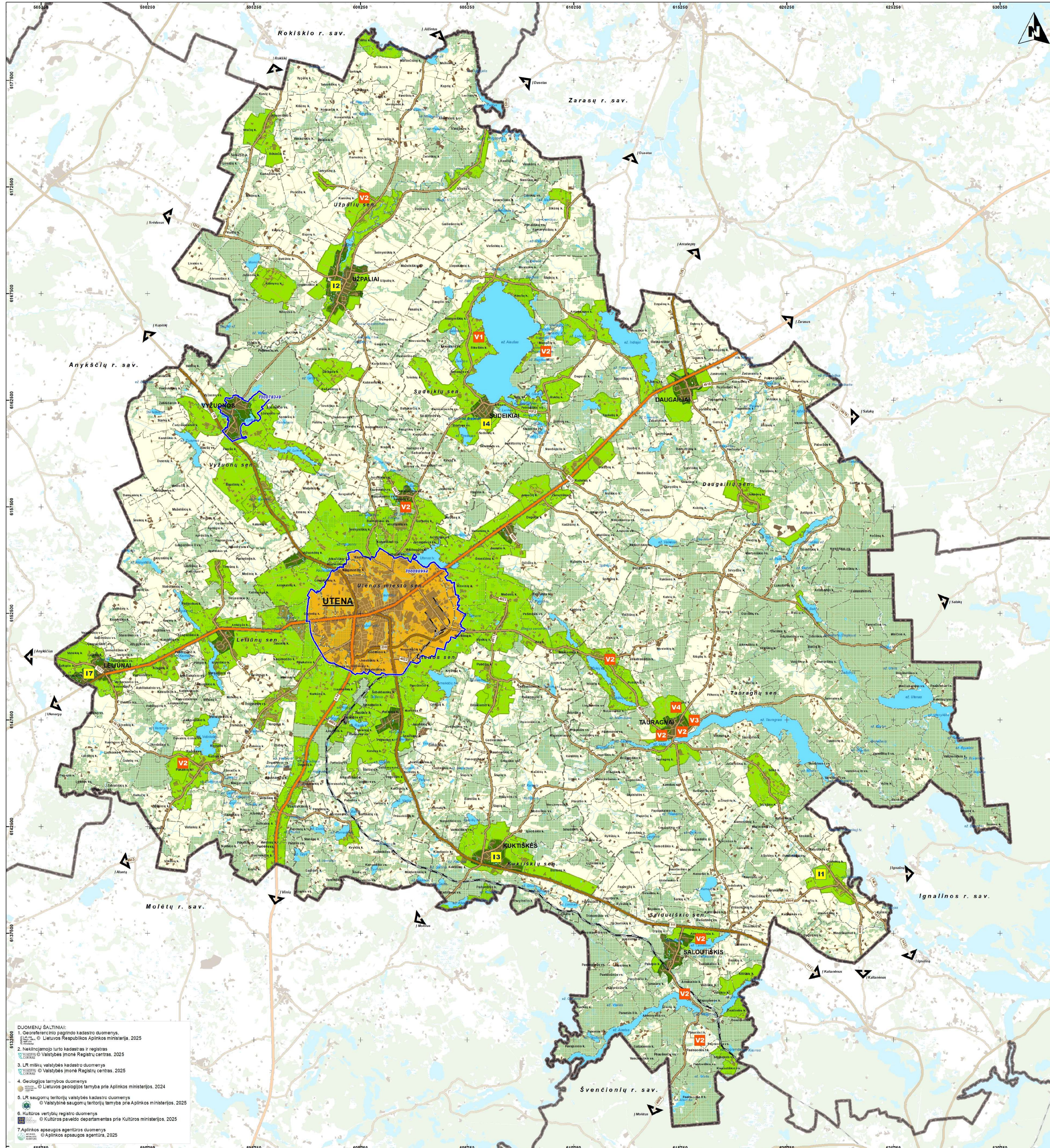


**UTENOS RAJONO SAVIVALDYBĖS TERITORIJOS
BENDROJO PLANO KOREGAVIMAS**

**SPRENDINIŲ KONKRETIZAVIMAS
PRIORITETINĖS IR NEPRIORITETINĖS PLĖTROS
TERITORIJŲ SCHEMA**

- SUTARTINIAI ŽYMĖJIMAI**
- Rajono savivaldybės riba
 - Seniūnijos riba
 - - - Miesto administracinė riba
 - - - Miesto administracinė riba
 - - - Gyvenamosios vietovės riba
 - T00089638 Teritorijos, kurioms parengti kompleksiniai teritorijų planavimo dokumentai ir dokumento numeris
- Susisiekimo infrastruktūra**
- E263 Magistralinės reikšmės kėlis ir jo numeris
 - 119 Krašto kėlis ir jo numeris
 - 4992 Rajoninis kėlis ir jo numeris
 - Kiti kėliai ir gatvės
 - Geležinkelis
 - Kėlio apsaugos zona
 - Geležinkelio kėlių ir jų įrenginių, geležinkelio želdinių apsaugos zonos
- Teritorijos**
- Mėško žemė
 - Esamos užstatytos teritorijos
 - Vandens
- Teritorijos įgyvendinimo prioriteto zonos**
- 1 - Prioritetinė plėtros teritorija
 - 2 - Neprioritetinė plėtros teritorija
- Teritorijos įgyvendinimo prioriteto zonos nustatomos pagal Utenos miesto teritorijos bendrąjį planą (TPD Nr. T0008994)
- Prioritetinė savivaldybės infrastruktūra**
- I1 - I4 Prioritetinė savivaldybės inžinerinė infrastruktūra
 - V1 - V4 Prioritetinė savivaldybės viešoji infrastruktūra

Žymuo	Prioritetinė savivaldybės infrastruktūra
Prioritetinė savivaldybės susisiekimo infrastruktūra	
-	Gatvių ir kėlių bei kelio statybos rekonstrukcija (apie 12 km)
-	Žyviųjų gatvių asfaltavimas (apie 10 km)
Prioritetinė savivaldybės inžinerinė infrastruktūra	
I1	Nuostorių valymo įrenginių statyba Kirdeikių k.
I2	Užpalių gimnazijos katilų keitimas
I3	Utenos kraštos progimnazijos Kūdikėlių skyriaus pastato dūmtrūkio remontas
I4	Sudeikių daugiavilnis centro pastato kapitalinis remontas
-	Komunalinių atliekų surinkimo plėtra Utenos rajono savivaldybėje
-	Didelių gamtinių atliekų saugojimo aikštelių įrengimas Utenos rajone
I7	Lelionių miškas kapinių išplėtimas
Prioritetinė savivaldybės viešoji infrastruktūra	
V1	Viešosios turizmo infrastruktūros prie Alaušo ežero plėtra
V2	Viešosios turizmo infrastruktūros pritaikymas lankymui, prie: Alaušo ežero (Mančiū k.), Aiseto ežero (Antaiškio k.), Šventosios upės pakrantės pritaikymas vandens turizmui (Kamio k.), Vidinčio ežero (Pekainių k.), Tauragnų ežero (Tauragnų k.), Klykio ežero (Klykių k.), Rasės ežero (Sintėnų k.), Labės ežero (Tauragnų k.), Aiseto ežero (Paisėdės k.), Lamėsio ežero (Antaiškės k.)
V3	Viešojo naudojimo polio ir laisvalaikio infrastruktūros suvartojimas prie Tauragno ežero bei pritaikymas vietos bendruomenės poreikiams
V4	Infocentro „Vertai į Aukštaitijos nacionalinį parką“ sukurimas Tauragnų k.



- DUOMENŲ ŠALTINIAI:**
1. Georeferencinio pagrindo kadastriniai duomenys. © Lietuvos Respublikos Aplinkos ministerija, 2025
 2. Nekilnojamojo turto kadastras ir registras © Valstybinė įmonė Registrų centras, 2025
 3. LR miškų valstybės kadastriniai duomenys © Valstybinė įmonė Registrų centras, 2025
 4. Geologijos tyrimų duomenys © Lietuvos geologijos tarnyba prie Aplinkos ministerijos, 2024
 5. LR saugomų teritorijų valstybės kadastriniai duomenys © Valstybinė saugomų teritorijų tarnyba prie Aplinkos ministerijos, 2025
 6. Kultūros vertybių registro duomenys © Kultūros paveldo departamentas prie Kultūros ministerijos, 2025
 7. Aplinkos apsaugos agentūros duomenys © Aplinkos apsaugos agentūra, 2025

KVAL. DOK. NR.	atamis	PLANAVIMO PRAVADINIMAS	UTENOS RAJONO SAVIVALDYBĖS TERITORIJOS BENDROJO PLANO KOREGAVIMAS
TPV0034	ER PLANAVIMO PRAVADINIMAS	2. Grabauskas	PLANAVIMO PROCESO STADIJA. BREŽNIO PRAVADINIMAS
ATP1682	PV	A. Kazlauskas	SPRENDINIŲ KONKRETIZAVIMAS
TPV0034	PDV	2. Grabauskas	PRIORITETINĖS IR NEPRIORITETINĖS PLĖTROS TERITORIJŲ SCHEMA
TPV0083	PDV	N. Kučinskienė	

KALBOS TRUMP. LT PLANAVIMO ORGANIZATORIUS UTENOS RAJONO SAVIVALDYBĖS ADMINISTRACIJOS DIREKTORIUS

SUTARTIES NR. AT-24T-2284 TPD Nr. K-RJ-24-192

M. 1:75 000 LAPAS LAPŲ 1 1